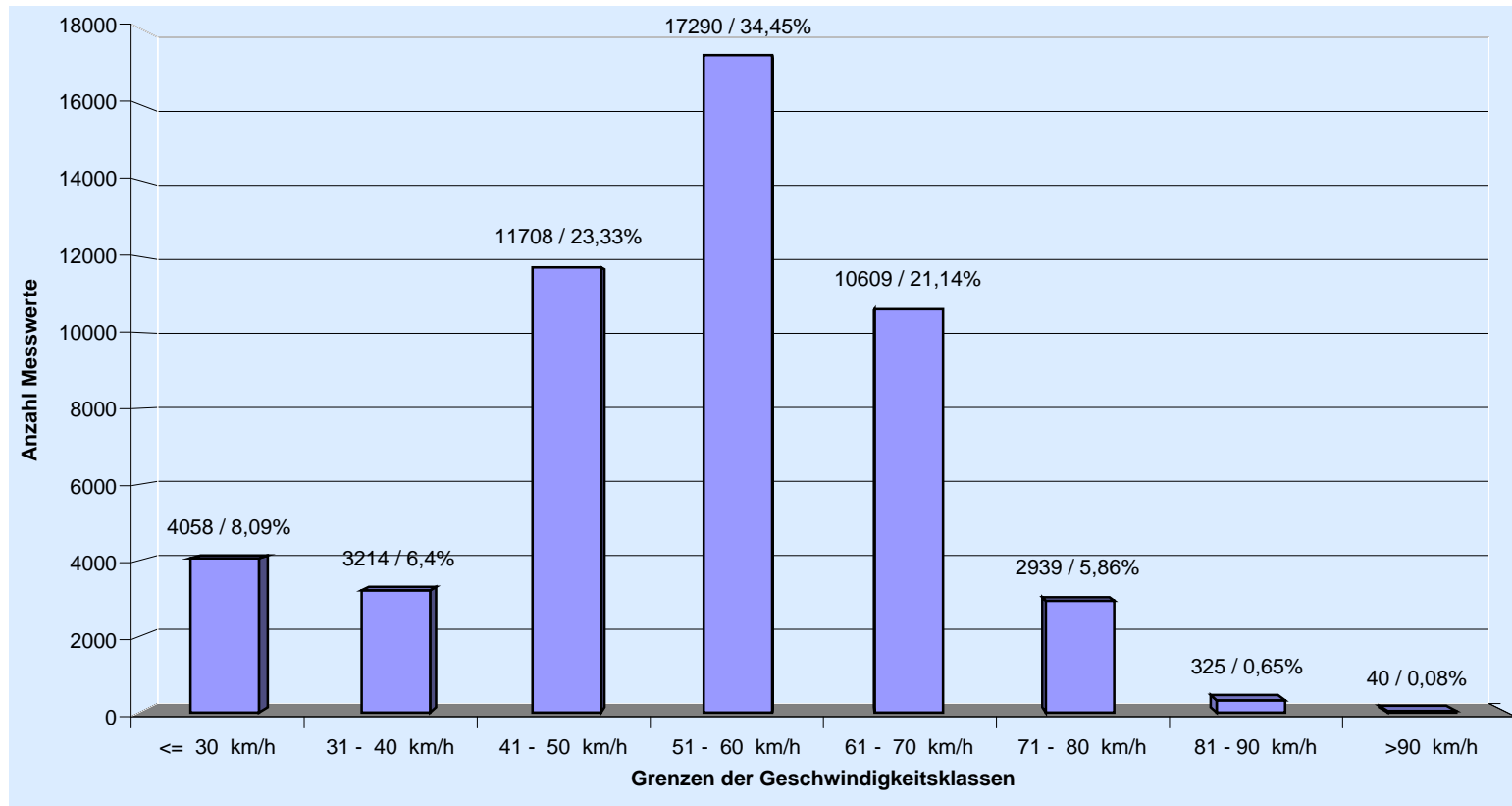


## Häufigkeitsauswertung Geschwindigkeit



<b>Messort:</b> Bergmühle	<b>Bearbeiter:</b> Frau Meier
<b>Auswertebeginn:</b> Donnerstag, 30. August 2012, 08:00 Uhr	<b>Auswerteende:</b> Freitag, 21. September 2012, 07:05 Uhr
<b>Kommentar:</b> Ortseingang Richtung Hebrontshausen	

Datum	Anzahl Fahrzeuge	Maximale Geschwindigkeit
30.08.2012 08:57	1	28
30.08.2012 09:00	2	39
30.08.2012 10:00	74	82
30.08.2012 11:00	102	83
30.08.2012 12:00	70	76
30.08.2012 13:00	67	86
30.08.2012 14:00	94	78
30.08.2012 15:00	86	78
30.08.2012 16:00	92	84
30.08.2012 17:00	97	83
30.08.2012 18:00	130	104
30.08.2012 19:00	56	73
30.08.2012 20:00	33	75
30.08.2012 21:00	30	80
30.08.2012 22:00	30	71
30.08.2012 23:00	18	88
31.08.2012 00:00	18	77
31.08.2012 01:00	1	16
31.08.2012 02:00	13	59
31.08.2012 03:00	10	62
31.08.2012 04:00		
31.08.2012 05:00	14	83
31.08.2012 06:00	40	78
31.08.2012 07:00	75	80
31.08.2012 08:00	61	76
31.08.2012 09:00	59	79
31.08.2012 10:00	73	75
31.08.2012 11:00	50	69
31.08.2012 12:00	35	70
31.08.2012 13:00	61	74
31.08.2012 14:00	62	77
31.08.2012 15:00	72	81
31.08.2012 16:00	52	78
31.08.2012 17:00	64	80
31.08.2012 18:00	80	81
31.08.2012 19:00	65	83
31.08.2012 20:00	36	79
31.08.2012 21:00	50	81
31.08.2012 22:00	26	71
31.08.2012 23:00	15	76
01.09.2012 00:00	24	80
01.09.2012 01:00	10	85
01.09.2012 02:00	8	78
01.09.2012 03:00	8	75
01.09.2012 04:00	4	60
01.09.2012 05:00	4	70
01.09.2012 06:00	10	76
01.09.2012 07:00	26	72
01.09.2012 08:00	32	88
01.09.2012 09:00	55	82
01.09.2012 10:00	62	77
01.09.2012 11:00	97	79
01.09.2012 12:00	90	78
01.09.2012 13:00	56	83
01.09.2012 14:00	42	85

Datum	Anzahl Fahrzeuge	Maximale Geschwindigkeit
01.09.2012 15:00	76	91
01.09.2012 16:00	74	77
01.09.2012 17:00	58	83
01.09.2012 18:00	44	86
01.09.2012 19:00	62	76
01.09.2012 20:00	22	77
01.09.2012 21:00	30	78
01.09.2012 22:00	14	78
01.09.2012 23:00	16	66
02.09.2012 00:00	15	79
02.09.2012 01:00	6	71
02.09.2012 02:00	8	66
02.09.2012 03:00	10	74
02.09.2012 04:00	5	61
02.09.2012 05:00	2	54
02.09.2012 06:00	10	80
02.09.2012 07:00	16	67
02.09.2012 08:00	8	73
02.09.2012 09:00	32	76
02.09.2012 10:00	20	84
02.09.2012 11:00	52	80
02.09.2012 12:00	46	78
02.09.2012 13:00	40	90
02.09.2012 14:00	43	75
02.09.2012 15:00	58	80
02.09.2012 16:00	48	77
02.09.2012 17:00	63	78
02.09.2012 18:00	55	80
02.09.2012 19:00	62	80
02.09.2012 20:00	52	83
02.09.2012 21:00	38	82
02.09.2012 22:00	16	76
02.09.2012 23:00	18	74
03.09.2012 00:00	2	64
03.09.2012 01:00	4	67
03.09.2012 02:00	2	71
03.09.2012 03:00	2	56
03.09.2012 04:00		
03.09.2012 05:00	9	76
03.09.2012 06:00	34	83
03.09.2012 07:00	60	80
03.09.2012 08:00	58	74
03.09.2012 09:00	62	83
03.09.2012 10:00	70	83
03.09.2012 11:00	70	86
03.09.2012 12:00	96	78
03.09.2012 13:00	74	78
03.09.2012 14:00	64	83
03.09.2012 15:00	84	79
03.09.2012 16:00	86	94
03.09.2012 17:00	102	86
03.09.2012 18:00	112	92
03.09.2012 19:00	124	96
03.09.2012 20:00	40	80
03.09.2012 21:00	38	77

Datum	Anzahl Fahrzeuge	Maximale Geschwindigkeit
03.09.2012 22:00	28	74
03.09.2012 23:00	20	75
04.09.2012 00:00	7	85
04.09.2012 01:00	6	71
04.09.2012 02:00	5	61
04.09.2012 03:00	4	76
04.09.2012 04:00	2	50
04.09.2012 05:00	14	79
04.09.2012 06:00	35	81
04.09.2012 07:00	82	92
04.09.2012 08:00	62	82
04.09.2012 09:00	62	84
04.09.2012 10:00	98	81
04.09.2012 11:00	90	74
04.09.2012 12:00	80	103
04.09.2012 13:00	88	80
04.09.2012 14:00	70	85
04.09.2012 15:00	60	78
04.09.2012 16:00	98	77
04.09.2012 17:00	58	82
04.09.2012 18:00	106	79
04.09.2012 19:00	92	90
04.09.2012 20:00	52	74
04.09.2012 21:00	36	81
04.09.2012 22:00	24	91
04.09.2012 23:00	20	79
05.09.2012 00:00	10	79
05.09.2012 01:00	2	69
05.09.2012 02:00	6	59
05.09.2012 03:00		
05.09.2012 04:00	2	59
05.09.2012 05:00	14	82
05.09.2012 06:00	36	80
05.09.2012 07:00	62	92
05.09.2012 08:00	74	78
05.09.2012 09:00	72	91
05.09.2012 10:00	60	75
05.09.2012 11:00	85	80
05.09.2012 12:00	87	77
05.09.2012 13:00	79	95
05.09.2012 14:00	82	75
05.09.2012 15:00	104	83
05.09.2012 16:00	67	83
05.09.2012 17:00	116	101
05.09.2012 18:00	122	83
05.09.2012 19:00	105	81
05.09.2012 20:00	68	85
05.09.2012 21:00	36	82
05.09.2012 22:00	22	80
05.09.2012 23:00	13	77
06.09.2012 00:00	11	66
06.09.2012 01:00	2	61
06.09.2012 02:00	2	69
06.09.2012 03:00	2	57
06.09.2012 04:00		

Datum	Anzahl Fahrzeuge	Maximale Geschwindigkeit
06.09.2012 05:00	12	87
06.09.2012 06:00	40	80
06.09.2012 07:00	56	96
06.09.2012 08:00	70	77
06.09.2012 09:00	80	86
06.09.2012 10:00	80	85
06.09.2012 11:00	91	80
06.09.2012 12:00	74	78
06.09.2012 13:00	88	79
06.09.2012 14:00	66	80
06.09.2012 15:00	89	78
06.09.2012 16:00	78	85
06.09.2012 17:00	110	83
06.09.2012 18:00	115	84
06.09.2012 19:00	103	89
06.09.2012 20:00	94	85
06.09.2012 21:00	40	74
06.09.2012 22:00	26	88
06.09.2012 23:00	29	80
07.09.2012 00:00	11	67
07.09.2012 01:00	4	60
07.09.2012 02:00	2	57
07.09.2012 03:00	2	61
07.09.2012 04:00	1	103
07.09.2012 05:00	12	83
07.09.2012 06:00	44	78
07.09.2012 07:00	52	74
07.09.2012 08:00	48	79
07.09.2012 09:00	50	82
07.09.2012 10:00	90	80
07.09.2012 11:00	82	76
07.09.2012 12:00	66	76
07.09.2012 13:00	97	77
07.09.2012 14:00	82	82
07.09.2012 15:00	78	83
07.09.2012 16:00	106	85
07.09.2012 17:00	117	95
07.09.2012 18:00	76	85
07.09.2012 19:00	112	88
07.09.2012 20:00	86	80
07.09.2012 21:00	57	91
07.09.2012 22:00	26	71
07.09.2012 23:00	24	79
08.09.2012 00:00	17	74
08.09.2012 01:00	6	80
08.09.2012 02:00	4	74
08.09.2012 03:00	2	66
08.09.2012 04:00	4	51
08.09.2012 05:00	4	71
08.09.2012 06:00	14	89
08.09.2012 07:00	26	76
08.09.2012 08:00	48	81
08.09.2012 09:00	60	82
08.09.2012 10:00	78	89
08.09.2012 11:00	72	90

Datum	Anzahl Fahrzeuge	Maximale Geschwindigkeit
08.09.2012 12:00	61	85
08.09.2012 13:00	71	82
08.09.2012 14:00	72	91
08.09.2012 15:00	49	83
08.09.2012 16:00	86	82
08.09.2012 17:00	59	79
08.09.2012 18:00	48	80
08.09.2012 19:00	56	77
08.09.2012 20:00	34	78
08.09.2012 21:00	30	74
08.09.2012 22:00	32	78
08.09.2012 23:00	18	76
09.09.2012 00:00	22	69
09.09.2012 01:00	10	75
09.09.2012 02:00	16	68
09.09.2012 03:00	6	73
09.09.2012 04:00	2	63
09.09.2012 05:00		
09.09.2012 06:00	2	58
09.09.2012 07:00	8	72
09.09.2012 08:00	12	78
09.09.2012 09:00	21	87
09.09.2012 10:00	21	72
09.09.2012 11:00	39	79
09.09.2012 12:00	67	89
09.09.2012 13:00	46	87
09.09.2012 14:00	38	86
09.09.2012 15:00	52	87
09.09.2012 16:00	52	85
09.09.2012 17:00	38	83
09.09.2012 18:00	50	84
09.09.2012 19:00	58	74
09.09.2012 20:00	59	77
09.09.2012 21:00	46	83
09.09.2012 22:00	21	85
09.09.2012 23:00	14	78
10.09.2012 00:00	4	67
10.09.2012 01:00		
10.09.2012 02:00	8	76
10.09.2012 03:00	2	56
10.09.2012 04:00	2	62
10.09.2012 05:00	16	79
10.09.2012 06:00	37	85
10.09.2012 07:00	61	78
10.09.2012 08:00	71	78
10.09.2012 09:00	70	91
10.09.2012 10:00	79	79
10.09.2012 11:00	76	82
10.09.2012 12:00	71	81
10.09.2012 13:00	75	78
10.09.2012 14:00	70	83
10.09.2012 15:00	72	76
10.09.2012 16:00	68	81
10.09.2012 17:00	94	81
10.09.2012 18:00	117	82

Datum	Anzahl Fahrzeuge	Maximale Geschwindigkeit
10.09.2012 19:00	94	94
10.09.2012 20:00	72	82
10.09.2012 21:00	37	90
10.09.2012 22:00	30	76
10.09.2012 23:00	18	76
11.09.2012 00:00	14	74
11.09.2012 01:00	6	62
11.09.2012 02:00	8	71
11.09.2012 03:00	2	52
11.09.2012 04:00	4	66
11.09.2012 05:00	9	72
11.09.2012 06:00	38	73
11.09.2012 07:00	86	78
11.09.2012 08:00	59	85
11.09.2012 09:00	67	82
11.09.2012 10:00	68	82
11.09.2012 11:00	53	83
11.09.2012 12:00	70	83
11.09.2012 13:00	87	83
11.09.2012 14:00	60	87
11.09.2012 15:00	102	90
11.09.2012 16:00	88	83
11.09.2012 17:00	98	86
11.09.2012 18:00	128	81
11.09.2012 19:00	87	86
11.09.2012 20:00	66	75
11.09.2012 21:00	35	94
11.09.2012 22:00	26	84
11.09.2012 23:00	22	78
12.09.2012 00:00	21	77
12.09.2012 01:00	4	69
12.09.2012 02:00	8	69
12.09.2012 03:00		
12.09.2012 04:00	4	67
12.09.2012 05:00	15	78
12.09.2012 06:00	38	72
12.09.2012 07:00	57	74
12.09.2012 08:00	69	77
12.09.2012 09:00	52	81
12.09.2012 10:00	63	77
12.09.2012 11:00	72	81
12.09.2012 12:00	78	81
12.09.2012 13:00	82	78
12.09.2012 14:00	73	75
12.09.2012 15:00	82	81
12.09.2012 16:00	59	79
12.09.2012 17:00	96	86
12.09.2012 18:00	118	96
12.09.2012 19:00	96	79
12.09.2012 20:00	76	74
12.09.2012 21:00	16	80
12.09.2012 22:00	27	68
12.09.2012 23:00	9	77
13.09.2012 00:00	20	71
13.09.2012 01:00	2	55

Datum	Anzahl Fahrzeuge	Maximale Geschwindigkeit
13.09.2012 02:00	2	51
13.09.2012 03:00	2	62
13.09.2012 04:00	2	67
13.09.2012 05:00	14	79
13.09.2012 06:00	34	82
13.09.2012 07:00	78	85
13.09.2012 08:00	78	89
13.09.2012 09:00	92	74
13.09.2012 10:00	75	79
13.09.2012 11:00	101	78
13.09.2012 12:00	67	90
13.09.2012 13:00	89	77
13.09.2012 14:00	90	81
13.09.2012 15:00	90	82
13.09.2012 16:00	86	86
13.09.2012 17:00	108	77
13.09.2012 18:00	104	81
13.09.2012 19:00	90	79
13.09.2012 20:00	66	78
13.09.2012 21:00	34	83
13.09.2012 22:00	31	73
13.09.2012 23:00	20	79
14.09.2012 00:00	24	78
14.09.2012 01:00	5	69
14.09.2012 02:00	2	64
14.09.2012 03:00	1	72
14.09.2012 04:00		
14.09.2012 05:00	14	80
14.09.2012 06:00	40	76
14.09.2012 07:00	76	86
14.09.2012 08:00	67	87
14.09.2012 09:00	75	91
14.09.2012 10:00	58	84
14.09.2012 11:00	83	83
14.09.2012 12:00	82	77
14.09.2012 13:00	100	76
14.09.2012 14:00	72	83
14.09.2012 15:00	95	81
14.09.2012 16:00	94	84
14.09.2012 17:00	101	84
14.09.2012 18:00	110	87
14.09.2012 19:00	96	91
14.09.2012 20:00	78	77
14.09.2012 21:00	28	78
14.09.2012 22:00	32	71
14.09.2012 23:00	20	71
15.09.2012 00:00	30	76
15.09.2012 01:00	20	74
15.09.2012 02:00	7	77
15.09.2012 03:00		
15.09.2012 04:00	3	64
15.09.2012 05:00	6	67
15.09.2012 06:00	20	81
15.09.2012 07:00	22	74
15.09.2012 08:00	43	80



<b>Datum</b>	<b>Anzahl Fahrzeuge</b>	<b>Maximale Geschwindigkeit</b>
15.09.2012 09:00	60	77
15.09.2012 10:00	94	85
15.09.2012 11:00	73	84
15.09.2012 12:00	98	78
15.09.2012 13:00	48	80
15.09.2012 14:00	54	90
15.09.2012 15:00	62	78
15.09.2012 16:00	40	81
15.09.2012 17:00	71	82
15.09.2012 18:00	67	77
15.09.2012 19:00	68	79
15.09.2012 20:00	34	96
15.09.2012 21:00	24	80
15.09.2012 22:00	26	78
15.09.2012 23:00	18	66
16.09.2012 00:00	16	58
16.09.2012 01:00	8	72
16.09.2012 02:00	20	65
16.09.2012 03:00	12	66
16.09.2012 04:00	6	79
16.09.2012 05:00		
16.09.2012 06:00		
16.09.2012 07:00	4	70
16.09.2012 08:00	11	72
16.09.2012 09:00	26	80
16.09.2012 10:00	28	80
16.09.2012 11:00	44	103
16.09.2012 12:00	68	108
16.09.2012 13:00	70	84
16.09.2012 14:00	78	80
16.09.2012 15:00	45	85
16.09.2012 16:00	36	80
16.09.2012 17:00	51	80
16.09.2012 18:00	58	79
16.09.2012 19:00	90	81
16.09.2012 20:00	53	81
16.09.2012 21:00	24	64
16.09.2012 22:00	32	72
16.09.2012 23:00	11	68
17.09.2012 00:00	9	73
17.09.2012 01:00	2	64
17.09.2012 02:00	4	50
17.09.2012 03:00	3	53
17.09.2012 04:00	7	62
17.09.2012 05:00	12	89
17.09.2012 06:00	48	84
17.09.2012 07:00	62	76
17.09.2012 08:00	90	74
17.09.2012 09:00	62	82
17.09.2012 10:00	60	82
17.09.2012 11:00	67	86
17.09.2012 12:00	88	80
17.09.2012 13:00	86	83
17.09.2012 14:00	66	80
17.09.2012 15:00	90	97

Datum	Anzahl Fahrzeuge	Maximale Geschwindigkeit
17.09.2012 16:00	65	84
17.09.2012 17:00	128	80
17.09.2012 18:00	110	80
17.09.2012 19:00	90	89
17.09.2012 20:00	58	92
17.09.2012 21:00	44	87
17.09.2012 22:00	26	78
17.09.2012 23:00	17	69
18.09.2012 00:00	6	74
18.09.2012 01:00	6	64
18.09.2012 02:00	2	64
18.09.2012 03:00		
18.09.2012 04:00	4	69
18.09.2012 05:00	16	80
18.09.2012 06:00	40	85
18.09.2012 07:00	87	82
18.09.2012 08:00	68	81
18.09.2012 09:00	48	81
18.09.2012 10:00	61	88
18.09.2012 11:00	60	84
18.09.2012 12:00	90	87
18.09.2012 13:00	85	83
18.09.2012 14:00	66	85
18.09.2012 15:00	104	88
18.09.2012 16:00	66	88
18.09.2012 17:00	107	83
18.09.2012 18:00	104	82
18.09.2012 19:00	95	90
18.09.2012 20:00	82	86
18.09.2012 21:00	42	93
18.09.2012 22:00	42	93
18.09.2012 23:00	22	72
19.09.2012 00:00	11	78
19.09.2012 01:00		
19.09.2012 02:00	2	52
19.09.2012 03:00		
19.09.2012 04:00	4	64
19.09.2012 05:00	12	81
19.09.2012 06:00	25	80
19.09.2012 07:00	58	74
19.09.2012 08:00	68	74
19.09.2012 09:00	81	85
19.09.2012 10:00	74	87
19.09.2012 11:00	80	80
19.09.2012 12:00	59	79
19.09.2012 13:00	95	98
19.09.2012 14:00	76	79
19.09.2012 15:00	98	84
19.09.2012 16:00	78	85
19.09.2012 17:00	118	86
19.09.2012 18:00	116	81
19.09.2012 19:00	115	90
19.09.2012 20:00	54	86
19.09.2012 21:00	26	82
19.09.2012 22:00	44	91

<b>Datum</b>	<b>Anzahl Fahrzeuge</b>	<b>Maximale Geschwindigkeit</b>
19.09.2012 23:00	20	77
20.09.2012 00:00	10	78
20.09.2012 01:00	4	66
20.09.2012 02:00	5	58
20.09.2012 03:00	4	72
20.09.2012 04:00	4	59
20.09.2012 05:00	14	84
20.09.2012 06:00	40	77
20.09.2012 07:00	72	78
21.09.2012 07:05	37	68
<b>Gesamt</b>	<b>24161</b>	<b>108</b>
<b>Messort:</b>	Bergmühle	
<b>Bearbeiter:</b>	Frau Meier	
<b>Auswertebeginn:</b>	Donnerstag, 30. August 2012, 08:57 Uhr	
<b>Auswerteende:</b>	Freitag, 21. September 2012, 07:05 Uhr	
<b>Kommentar:</b>	Ortseingang Richtung Hebrontshausen	